

Verpackung für quadratische Schokolade (groß)





Verpackung für quadr. Schokolade (groß)

Material:

Außenverpackung:

- Farbkarton 29,4cm x 11cm
- Farbkarton 10,5cm x 10,9cm (Mattung Boden)
- Farbkarton 10,5cm x 7,9cm (Mattung Front unten)
- Farbkarton 10,5cm x 5,4cm (Mattung Front oben)
- Designpapier 10cm x 10,4cm (Boden)
- Designpapier 10cm x 7,5cm (Front unten)
- Designpapier 10cm x 4,9cm (Front oben)

Innenfach:

- Farbkarton 15cm x 10cm
- Designpapier 9,5cm x 7cm

Verschluss:

- Band ca. 50 - 60cm lang



Anleitung:

Außenverpackung:

Den **Farbkarton** in der passenden Größe zuschneiden. Anschließend mit der langen Seite oben im Papierschneider anlegen und bei **8,5cm / 10,2cm / 21,7cm / 23,4cm** falzen.

Den **Farbkarton** für die **Mattung** sowie das **Designpapier** in den entsprechenden Maßen zuschneiden. Als nächstes das **Band** für den Verschluss auf der Außenverpackung provisorisch mit doppelseitigem Klebeband befestigen.
ACHTUNG: Nur kleine Stücke Klebeband nutzen.

Im nächsten Schritt den Farbkarton mit dem passenden Designpapier bekleben und diesen über das Band auf die Außenverpackung kleben. Bei der Front mittig (Breite) mit etwas Abstand zur Ober- bzw. Unterkante ca. einen 1cm langen Schlitz einschneiden und jeweils das Band durchfädeln.



Innenfach:

Den **Farbkarton** in der passenden Größe zuschneiden. Anschließend an drei Seiten (eine lange Seite auslassen) bei **1cm und 2,5cm** falzen.

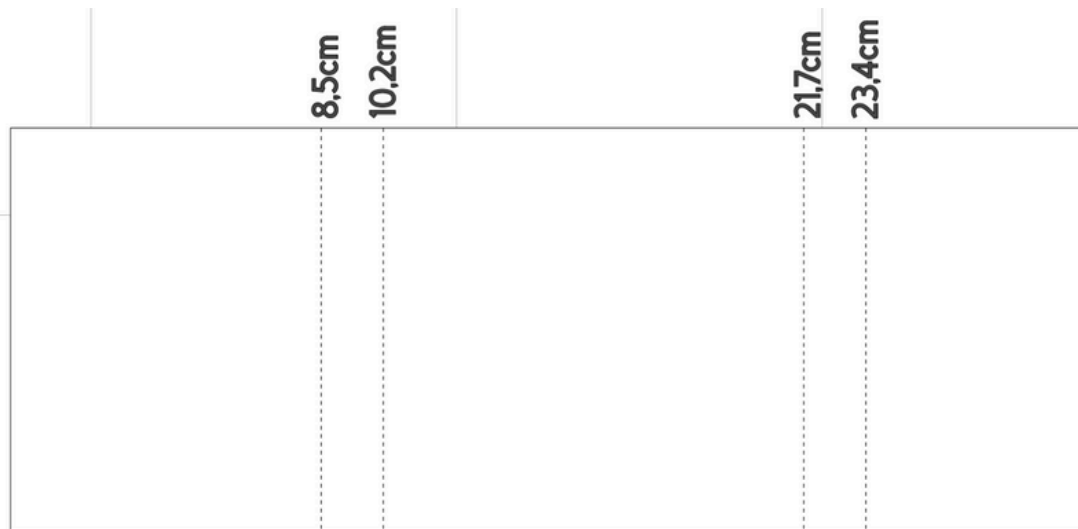
Anschließend das **Designpapier** in der entsprechenden Größe zuschneiden und mittig in das große Feld einkleben.

Im nächsten Schritt die Falzlinien nachziehen und die Innenschachtel an den Klebelaschen zusammenfügen. Abschließend das Innenfach mittig auf der Innenseite der Außenverpackung befestigen.

Falls gewünscht kann die freigebliebene Innenseite der Außenverpackung dekoriert oder mit Stempel versehen werden.

Schneid-/ Falzplan:

Außenverpackung:



Innenfach:

